

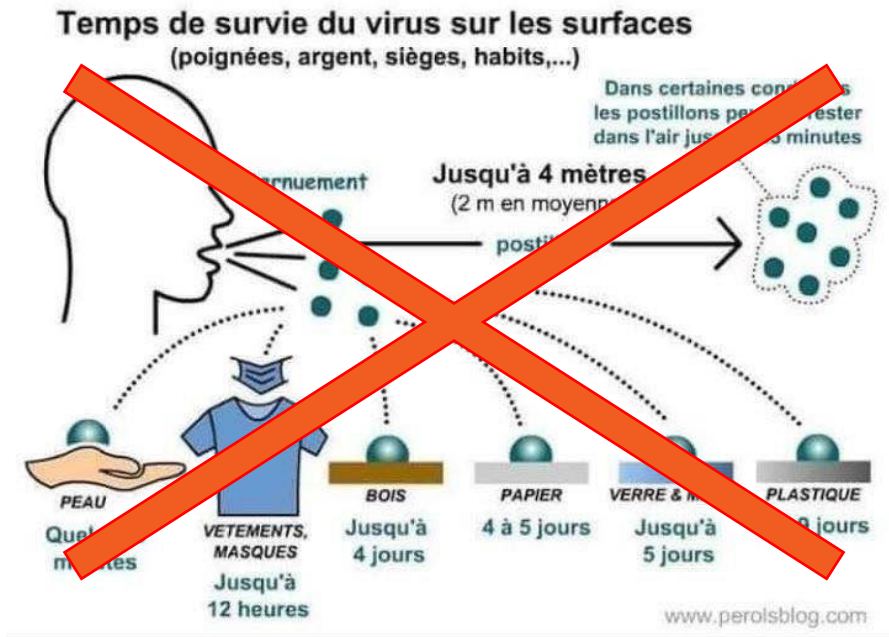


health ●

VOTRE PARTENAIRE PROTECTION  
DE LA **SANTÉ EN ENTREPRISE**



# CORONAVIRUS SUR LES SURFACES ET CONTAMINATION



## Attention à ce type d'information

Partielle et basée sur des expériences en laboratoire et non dans des conditions réelles.

# CORONAVIRUS SUR LES SURFACES ET CONTAMINATION

La présence du virus (SARS-CoV2) sur une surface  $\neq$  contagion automatique

- ✓ Toucher le virus ne vous contamine pas !
- ✓ Le virus **ne pénètre pas** dans le corps **par la peau**
- ✓ La contamination se fait par contact avec les muqueuses. (bouche, nez, yeux)
- ✓ Cela se produit lorsque vous vous **touchez le visage.**

## QUELLES ACTIONS DE PRÉVENTION ADOPTER?

- ✓ Distance sociale de 2m
- ✓ Lavage fréquent des mains
- ✓ Nettoyage régulier des surfaces
- ✓ Tousser dans le coude

**Un bon  
lavage des  
mains  
permet  
d'éliminer  
le virus**

# REPORTAGE DE LA RTS AVEC LE PR. DIDIER PITTET DES HUG



[https://youtu.be/0i5O-TX\\_VF8](https://youtu.be/0i5O-TX_VF8)

Pour toute question relative  
à la protection de la **santé en entreprise**,  
notre infirmière de santé au travail se tient à votre disposition.

[health@ionics.ch](mailto:health@ionics.ch) • [www.ionics.ch](http://www.ionics.ch) • +41 32 757 18 33



health ●

